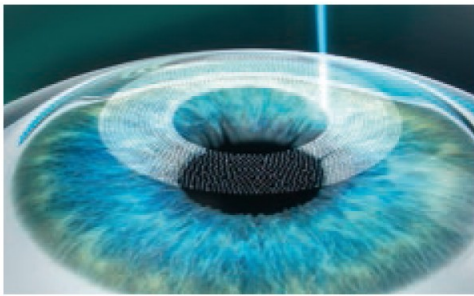


COSA E' E COME FUNZIONA LA FEMTOLASIK?

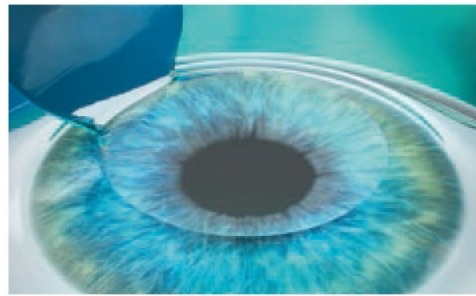
La **FemtoLasik** è un'innovativa **tecnica laser**, rapida, precisa, sicura e indolore. Si avvale di due tipologie di **laser** (**Laser Femtosecondi** e **Laser ad eccimeri**) e di una procedura totalmente computerizzata e personalizzata che consente la **massima precisione di esecuzione** migliorando sensibilmente la qualità del **risultato visivo**.

È **indicata** per eliminare i difetti di **miopia**, **astigmatismo** ed **ipermetropia**, attraverso un rimodellamento della superficie corneale.

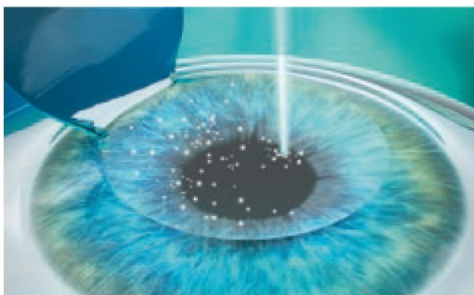
Prevede la creazione di un lembo corneale, grazie all'innovativo laser innovativo a **Femtosecondi** che permette di evitare l'uso del bisturi. Una volta sollevato il lembo (flap), il chirurgo può accedere alla parte più interna della cornea per correggere il difetto visivo col **laser ad eccimeri**. Infine il flap viene riposizionato in sede.



1. Il Laser a Femtosecondi crea il Flap



2. Il Flap viene sollevato



3. Il Laser ad Eccimeri corregge il difetto visivo



4. Il Flap viene riposizionato